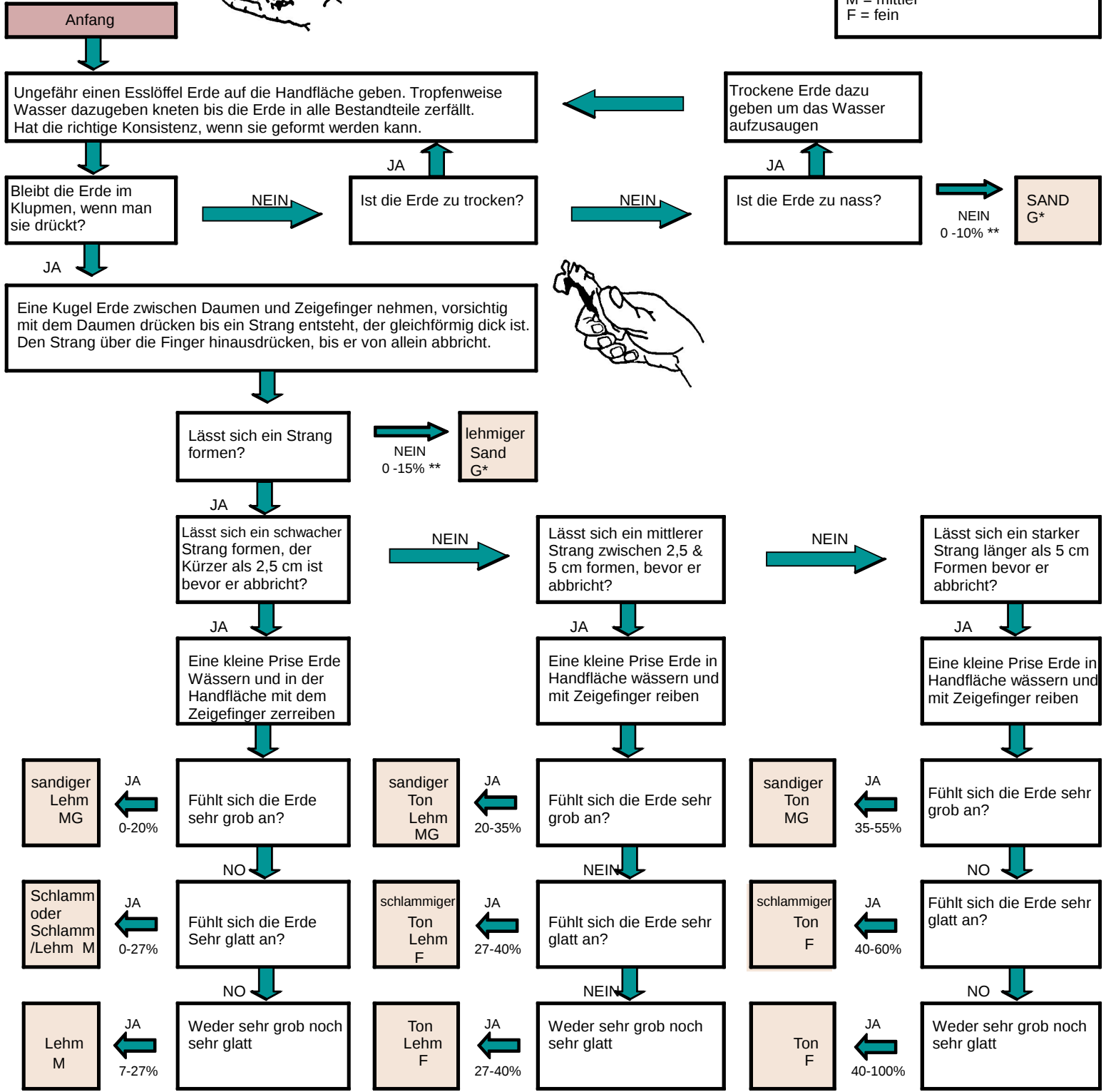


Erdkonsistenz bestimmen mit der "Fühlmethode"



Klassifikation der Konsistenz
 G = grob
 MG = mittelgrob
 M = mittler
 F = fein



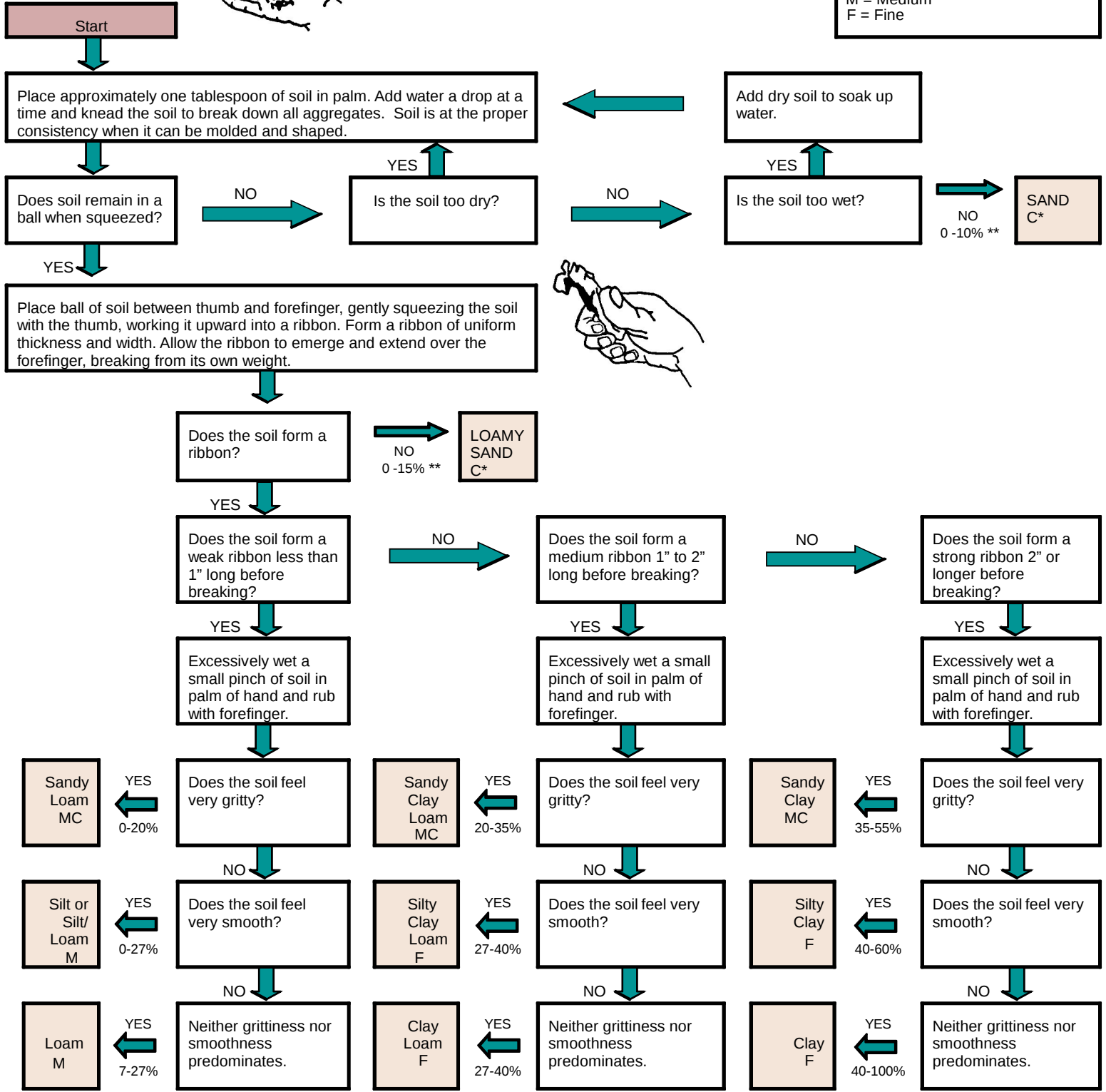
* Größe der Sandpartikel sollte geschätzt werden (sehr fein, fein, mittel, grob) für diese Konsistenzen. Einzelne Körner sehr feinen Sands sind nicht sichtbar ohne Vergrößerung und es ergibt ein grobes Gefühl zwischen den Zähnen. Einige feine Körner können kaum sichtbar sein. Mittlere Körner sind leicht sichtbar. Beispiele für die Beschreibung der Sandgröße in der eine Größe vorherrscht sind: sehr feiner Sand, feiner sandiger Lehm, Lehmiger grober Sand.

** Tonanteil

Determining Soil Texture by the "Feel Method"



Texture Classification
 C = Coarse
 MC = Moderately Coarse
 M = Medium
 F = Fine



* Sand particle size should be estimated (very fine, fine, medium, coarse) for these textures. Individual grains of very fine sand are not visible without magnification and there is a gritty feeling to a very small sample ground between the teeth. Some fine sand particles may be barely visible. Medium sand particles are easily visible. Examples of sand size descriptions where one size predominates are: very fine sand, fine sandy loam, loamy coarse sand.

** Clay percentage range.